

BREVE LANÇAMENTO

# CASA ORIZON

BOOK ESPECIAL





CASAORANGE

*qualidade*  
 **queiroz galvão**



A full-page background image of a sunset over the ocean. The sun is a bright, glowing orb on the horizon, casting a long, shimmering path of light across the water. The sky is filled with layers of clouds, some dark and some illuminated with a warm orange and yellow glow. The ocean in the foreground shows gentle waves with white foam, reflecting the light from the sun. The overall mood is peaceful and contemplative.

O HORIZONTE É TODO SEU




O HORIZONTE É O LUGAR ONDE O CÉU E O MAR SE ENCONTRAM,  
MAS TAMBÉM É ONDE OS SONHOS TOCAM O POSSÍVEL.



CADA PASSO TE DEIXA  
MAIS PRÓXIMO DE ONDE  
SEMPRE QUIS ESTAR.







PORQUE VIVER É MAIS  
DO QUE ESTAR.  
É SENTIR O VENTO,  
O SOL,  
A NATUREZA.





O HORIZONTE É ONDE O COTIDIANO VIRA POESIA.  
ONDE MORAR VIRA EXPERIENCIAR.



EM ALGUM LUGAR ENTRE O AZUL  
DO MAR E A CIDADE, EXISTE UM PONTO DE ENCONTRO.



BOA VIAGEM. ONDE O HORIZONTE  
GANHA NOME, COR, ENDEREÇO.







NO CORAÇÃO  
DE BOA VIAGEM.

A ALGUNS  
PASSOS DO MAR.  
PERTO DE TUDO  
O QUE IMPORTA.



O HORIZONTE É O COMEÇO DE TUDO.





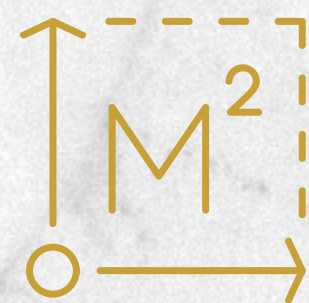
UM NOVO LUGAR PARA VIVER O AGORA,  
COM OS OLHOS NO AMANHÃ.



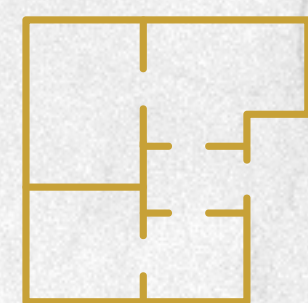


AV. CONSELHEIRO AGUIAR, 1120.  
BOA VIAGEM, RECIFE-PE.

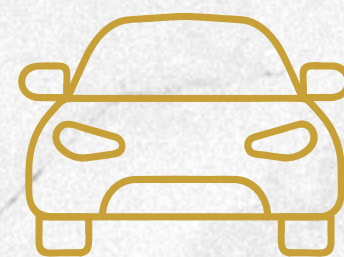




UNIDADES DE  
**168,8M²**



1 APARTAMENTO  
ANDAR



3 VAGAS DE  
GARAGEM



4 SUÍTES



ÁREA  
DE LAZER  
COMPLETA





ESTAÇÃO LEITURA





ESPAÇO RELAX





ESPAÇO HAPPY HOUR



UM HORIZONTE FEITO PARA VOCÊ.



O PROJETO DO CASA ORIZON UNE EXCLUSIVIDADE E SOFISTICAÇÃO  
AO QUE HÁ DE MELHOR EM MORADIA URBANA.



**ARQMULTI**  
ARQUITETURA E INTERIORES



**CARLOS FERNANDO PONTUAL**  
ARQUITETO PROJETISTA



**GUILHERME TAKEDA**  
PAISAGISTA









ACESSO DE PEDESTRES





HALL DE ENTRADA





PISCINA





ESPAÇO GOURMET









PLAYGROUND





QUADRA DE AREIA





ROOFTOP | VARANDA





ROOFTOP | SALÃO DE FESTAS





ROOFTOP | SKY GARDEN







# PLANTA TIPO APARTAMENTO PADRÃO

168,8M<sup>2</sup> | 4 suítes



AV. DOMINGOS FERREIRA

AV. CONSELHEIRO AGUIAR







SALA APARTAMENTO PADRÃO





SALA DE JANTAR APARTAMENTO PADRÃO





SUÍTE MASTER APARTAMENTO PADRÃO





COZINHA APARTAMENTO PADRÃO



# OPÇÃO DE PLANTA

168,8M<sup>2</sup> | Sala e suítes ampliadas



AV. DOMINGOS FERREIRA



AV. CONSELHEIRO AGUIAR





SALA OPÇÃO DE PLANTA





SALA DE JANTAR OPÇÃO DE PLANTA





SUÍTE MASTER OPÇÃO DE PLANTA





SUÍTE MASTER OPÇÃO DE PLANTA





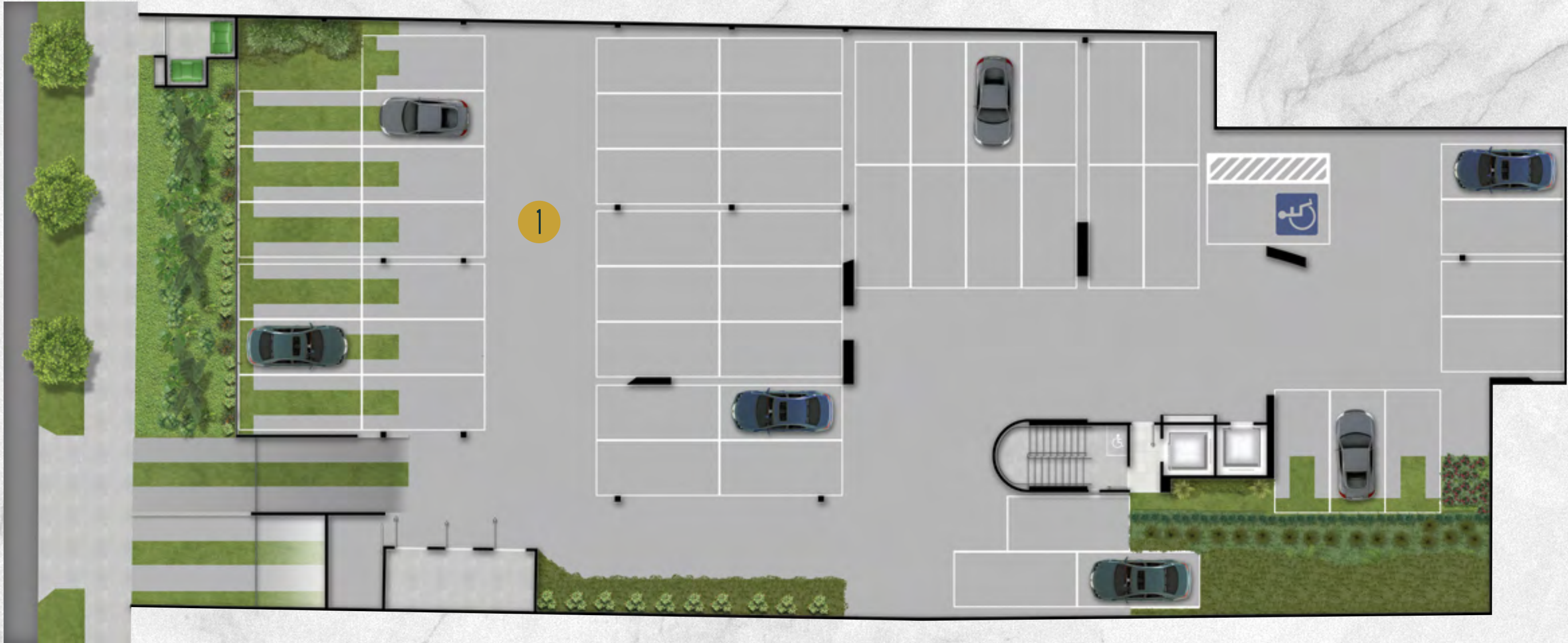
COZINHA OPÇÃO DE PLANTA



O FUTURO É TODO SEU



# SEMIENTERRADO



1 GARAGEM

AV. DOMINGOS FERREIRA

AV. CONSELHEIRO AGUIAR



# TÉRREO



AV. DOMINGOS FERREIRA



AV. CONSELHEIRO AGUIAR

1 HALL DE ENTRADA

2 PISCINA ADULTO

3 PISCINA INFANTIL

4 ESPAÇO RELAX

5 ACADEMIA

6 ESPAÇO GOURMET

7 MINIMARKET

8 PRAÇA UBER

9 SALA DO MOTORISTA

10 SALA DO ADMINISTRATIVO

11 BICICLETÁRIO



# TETO VERDE



AV. DOMINGOS FERREIRA



AV. CONSELHEIRO AGUIAR

- 1 QUADRA DE AREIA
- 2 PLAYGROUND
- 3 ESTAÇÃO LEITURA
- 4 PRAÇA RELAX
- 5 ESPAÇO HAPPY HOUR



# ROOFTOP



AV. DOMINGOS FERREIRA



AV. CONSELHEIRO AGUIAR

- 1 SALÃO DE FESTAS
- 2 SKY GARDEN
- 3 VARANDA







# CASA ORIZON

---

O HORIZONTE É TODO SEU





CASAORANGE

*qualidade*

 **queiroz galvão**

[casaorange.com.br/novohorizonte](https://casaorange.com.br/novohorizonte)

MATERIAL EXCLUSIVO DE TREINAMENTO DOS CORRETORES. A COMERCIALIZAÇÃO DO EMPREENDIMENTO APENAS SERÁ INICIADA APÓS O REGISTRO DO MEMORIAL DE INCORPORAÇÃO, NOS TERMOS DO ARTIGO 32 DA LEI 4.591/64, EM ATENÇÃO À LEI 8.078/90 - CÓDIGO DE DEFESA DO CONSUMIDOR, INFORMAMOS QUE TODAS AS IMAGENS E PERSPECTIVAS CONSTANTES NESTE MATERIAL SÃO MERAMENTE ILUSTRATIVAS, POR SE TRATAR DE UM EMPREENDIMENTO A SER CONSTRUÍDO, PODENDO O SOFRER VARIAÇÃO DE COR, TEXTURA, FORMATO E DIMENSÃO. A DESCRIÇÃO EXATA DO EMPREENDIMENTO/UNIDADES CONSTARÁ NO PROJETO LEGAL, MEMORIAL DE INCORPORAÇÃO E CONTRATOS, OS QUAIS PREVALECEM SOBRE O CONTEÚDO DESTES MATERIAIS.